

Opened

Except the 3rd Wednesdays of each month
(or following day if on a national holiday)
and on January 1.

Open to the
public

【Operating Hours】 9 am to 7 pm

【Fee】 Free of charge

Future of Parenting Hall “Gen-kids” Rules

- Children must be accompanied by a guardian to enter. Please limit facility use to two hours at a time.
*Guardians must be 18 years or over or family members.
- This facility is for elementary school age children or younger. Middle school age and above are prohibited.
- Those not using the facility are prohibited from entry.
*Those accompanying guardians and children may be screened for entry.
- During crowded times, you may be asked to wait prior to entry, and re-entry may not be permitted.
- Facility entry is limited to people in good health to prevent the spread of infection.
- Street shoes must be removed prior to facility use.
- We recommend that children remove their socks when playing in the facility.
- Each play area is age-specific. Please confirm guidelines prior to use for your safety.
- Posted age recommendations are merely guidelines. Please consider your child's individual abilities and use facility equipment with care.
- This facility does not sell or provide food (except that sold in vending machines).
- Food or drink are restricted to designated areas (2F Parenting Café).
- Please be aware that the facility cannot bear responsibility for any incidents occurring among visitors, or for any lost or stolen items.
- We kindly ask that you take all disposable items (including diapers) with you when you leave the facility.
- Please make sure to understand and observe all facility rules and warnings, and play safely and responsibly.

Authorized Administration by Tokyo Dome Group
7-18 Hagatown-kita 2-chome, Tendo City, Yamagata Prefecture 994-0082
TEL:023-651-8240 FAX:023-651-8280
Parenting Support Center

开馆日

除了每月的第3个星期三(逢节假日则调为次日)
和1月1日以外每天都开馆

一般利用

【开馆时间】 上午9点 - 下午7点

【门票】 免费

育儿未来馆“GENKIDS”的规则

- 请家长务必和孩子一起入馆。另外,使用时间以2小时为限度。
※家长指抚养人、或者年满18岁以上并相当于抚养人者。
- 本设施的游戏设备以小学生以下的儿童为对象,初中生以上不能使用。
- 与本设施无关者请勿入馆。
※如果在馆内有同伴,我们将会进行确认。

- 拥挤时入馆可能需要等候。此外,有时可能无法再次入馆。
- 为了预防传染病,身体状况不佳者请勿入馆。
- 在本设施内请脱下鞋子。
- 建议您的孩子脱下袜子玩耍。
- 各广场都有对象年龄。请了解后安全使用。
- 标注的使用对象年龄为大致标准。请根据个人的能力使用,注意不要勉强。
- 本设施不提供饮食(自动售货机除外)。
- 如果在设施内饮食,请前往指定地点(2楼育儿咖啡)。
- 设施内发生的使用者之间的纠纷、或者物品遗失、被盗等,本馆概不承担责任,请事先谅解。
- 请使用者将所有垃圾等(含纸尿裤)带回去。
- 请理解注意事项,在使用者自主管理的基础上,安全游玩。

指定管理者 东京巨蛋集团
邮编 994-0082 山形县天童市芳贺城北二丁目7番18号
电话: 023-651-8240 传真: 023-651-8280
育儿支援中心

개관일

매월 셋째 주 수요일 (축일의 경우 다음날)과
1월 1일을 제외한 매일

일반이용

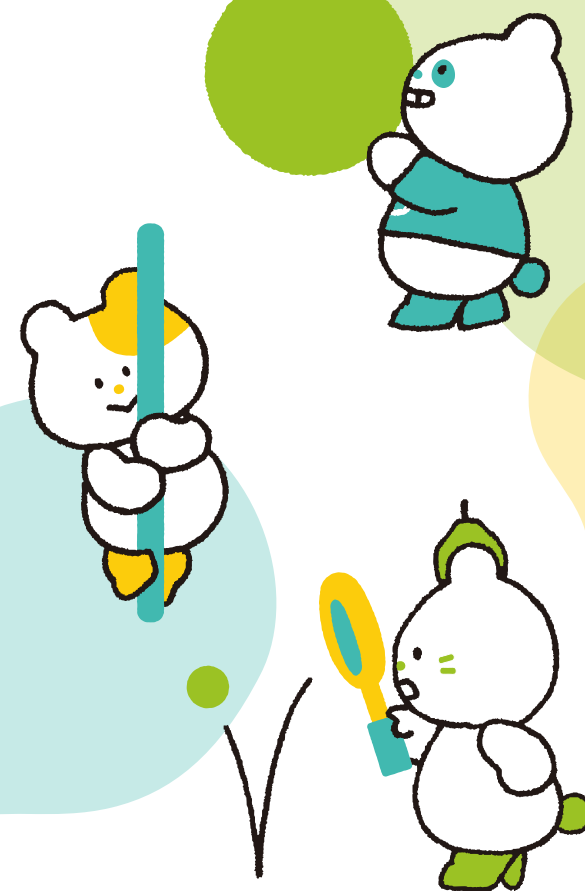
【개관 시간】 오전 9시~오후 7시

【이용료】 무료

육아 미래관 ‘겐킷즈’ 이용 규칙

- 반드시 자녀분과 보호자가 함께 입장해주세요.
또한, 이용 시간은 약 2시간입니다.
※보호자란, 부양자 또는 부양자에 준하는 18세 이상의 성인을 말합니다.
- 본 시설에 있는 놀이기구의 이용 대상은 초등학교 이하의 어린이이므로,
중학생 이상의 청소년은 이용할 수 없습니다.
- 본 시설에 용무가 없으신 분은 입장하실 수 없습니다.
※관내에 일행이 오셨을 경우에는 입장 확인이 필요합니다.
- 관내가 혼잡할 때에는 입장이 지연될 수 있습니다. 또한, 재입장하실 수 없는 경우가 있습니다.
- 감염 예방을 위해, 컨디션이 좋지 않은 분은 입장을 삼가주시시오.
- 본 시설 내에서는 신발을 벗고 이용해 주세요.
- 자녀분께는 양말을 벗은 후 이용하시는 것을 권장해 드립니다.
- 광장마다 이용 대상 연령이 있습니다. 확인하신 후, 안전하게 이용해 주세요.
- 이용 가능 대상의 연령 표시는 대략적인 권장 기준입니다. 개개인의 능력을 고려하여無理하지 않도록 주의해서 이용하세요.
- 본 시설은 식사가 제공되지 않습니다(자동판매기 제외).
- 취식은 시설 내 지정된 장소(2층 육아 카페)에서 가능합니다.
- 본 시설 내에서 발생하는 고객 간의 트러블 또는 분실·도난 등에 대해서는 책임지지 않으니, 양해해 주시기 바랍니다.
- 기저귀를 포함한 모든 쓰레기는 가져가 주시기 바랍니다.
- 주의사항을 숙지하신 후, 스스로 안전하게 이용해 주세요.

지정관리자 도쿄돔 그룹
우편번호 994-0082 야마가타현 덴도시 하가타운 기타니초메 7-18
TEL:023-651-8240 FAX:023-651-8280
육아 지원 센터



げんきっず

Gen-kids / GENKIDS / 겐킷즈

Tendo Municipal Future of Parenting Hall

天童市育儿未来馆

덴도시 육아 미래관