



一時預かりについて

保育士が担当いたします。生後6ヶ月以上から就学前までのお子さまが対象になります。仕事以外の理由でもOK！登録してご利用ください。

- 時 間：9：00～18：00（1日最大5時間まで）
00分～、または30分～の1時間単位
- 料 金：1名につき1時間500円
館内レッスン・講習に参加する場合は無料
- お休み：毎月第3水曜日（祝日の場合は翌日）と1月1日
- その他：一時預かりルームのみで過ごします（一般フロアには出ません）



登録について

- 事前予約が必要です！**
預けたい日が決まったら、遅くとも1週間前にはご連絡ください。登録の日時を決めます。
- 登録当日はお子様と一緒にご来館ください。
- 登録には30分ほどお時間がかかります。時間に余裕をもってお越しください。
- お子さまの日常生活・発育の状態・性格・心配なこと等ご遠慮なくお話ください。
- お子さまと保護者の方の写真を撮らせていただきます。
- 連絡先を3件記入していただきます。緊急時、お迎えに来られる方の連絡先の確認をお願いします。
- 持ち物
お子さまの保険証
母子手帳
印鑑

利用申込み

- 遅くとも利用の3日前までに予約してください。（来館or電話）
- 事情のある方は相談に応じます。
- キャンセル・時間の変更は分かった時点で必ず連絡してください。
※ご要望に添えない場合もございます。



TEL 023-651-8240 FAX 023-651-8280

〒994-0082 天童市芳賀タウン北二丁目7番18号

天童市子育て未来館 げんキッズ

開館時間 9：00～19：00

休館日 毎月第3水曜日（祝日の場合は翌日）と1月1日





利用当日について



☆一般利用

- ① じむしつで預かり料金をお支払い
↓ お迎えが早くなっても返金はいたしかねます
- ② 問診
↓ 「利用申請書」と「健康問診票」を渡し、お迎えの方をお知らせください
◎お子様の健康状態についてお聞かせください
- ③ 入室
↓ 「預かり利用者」カードを持って外出
お迎えの方が変更になる場合や遅れる場合は必ず連絡願います
(遅れた場合は延長料金が発生します)
- ④ お迎え
↓ 保育記録・次回分用紙・領収書をお持ち帰りください

☆レッスン

- ① うけつけをする
↓ 入館証を受け取る
- ② じむしつでレッスン料金をお支払い
↓ 無料レッスンの場合は③へ
- ③ 問診
↓ 「利用申請書」と「健康問診票」をお渡しください
◎お子様の健康状態についてお聞かせください
- ④ 入室
↓ 貴重品は必ずご自身でお持ちください
- ⑤ お迎え
↓ 次回分用紙をお持ち帰りください

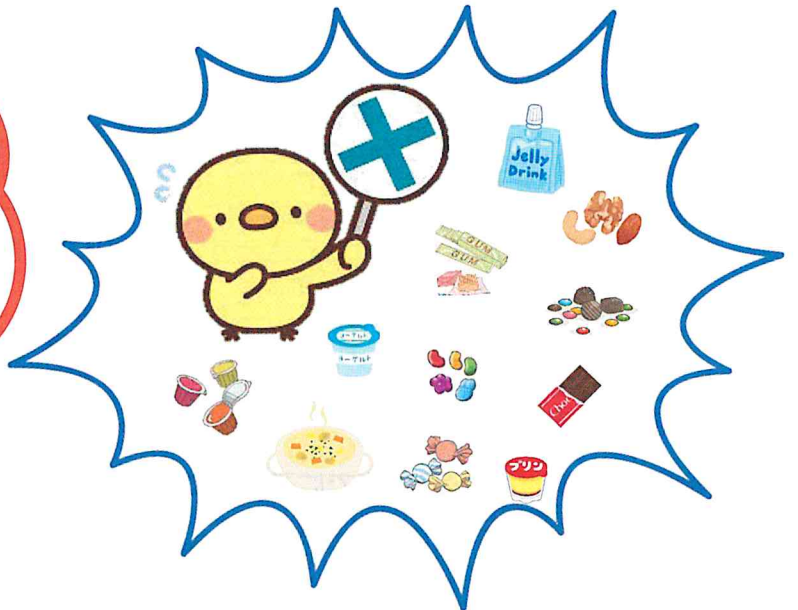
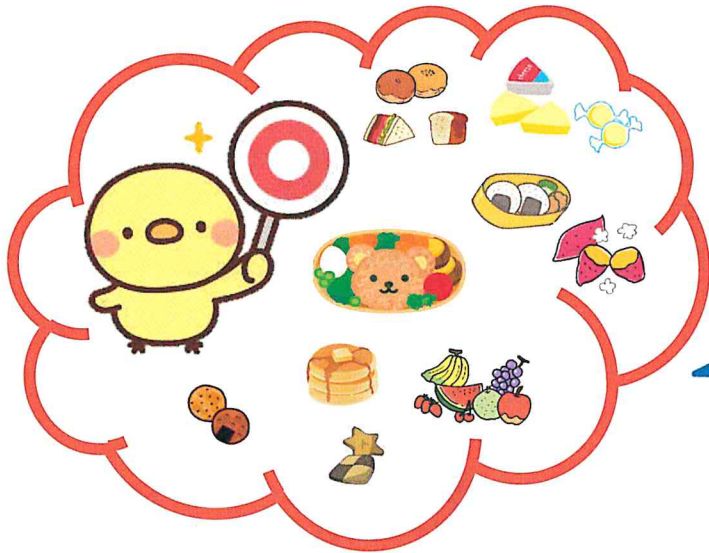
☆持ち物 (バッグ等に入れてください)

- 記入済の「利用申請書」と「健康問診票」
- 水分補給用の水・お茶(マグ・水筒・ふたのあるもの)
- おむつ・おしりふき
- 着替え
- 汚れ物を入れる袋 数枚
※持ち物全てに記名願います
※必要に応じてミルク・昼食・おやつ等をご準備ください

☆昼食 (12時をまたいでのご利用の時)

☆おやつ (15時をまたいでの時)

- ふた付の容器に入れてください
- 食べ慣れたもの、食べ切れる量をご持参ください
- 初めて口にするものはご遠慮ください
- 離乳食は3回食のお子様のみとなります
- レトルトパウチはタッパーに入れ替えてご持参ください
- 誤飲性のあるものは避けてください
※食べ残しはそのまま持ち帰りになります



☆注意事項

- 預かり中でも必要に応じてお迎えに来ていただく場合があります
- 緊急連絡先は確実に連絡が取れ、お迎えに来てもらえる方をお願いします
- 病中病後のお預かりはいたしかねます(別紙参照)
- 薬の持ち込みはご遠慮ください
- お子様の様子がいつもと違ったり心配なことがある場合は、問診の際に必ずその旨をお話ください
- 吐き戻しや下痢などの汚れ物は感染症対策ガイドラインに基づき洗わずにそのままお返しいたします

